

Summer 4 seasons



32/34 XS

36/38 S

40/42 M

44/46 L

48/50 XL

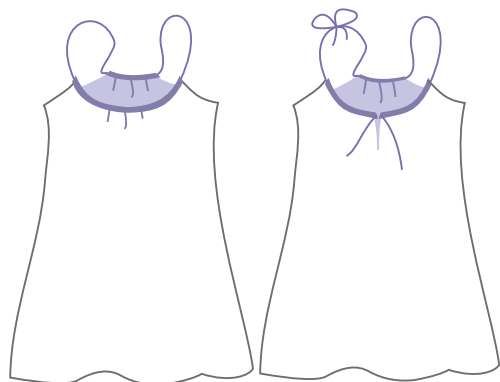
Top für Damen

Top for Ladies

Top voor dames



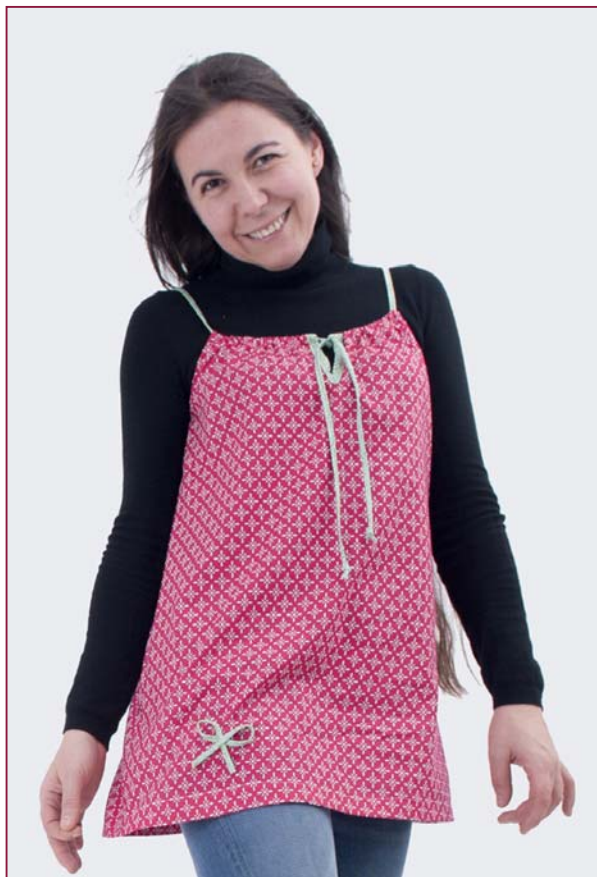
Colour your winter!!!



Summer 4 seasons



Maße (cm) Measurements (inch) Maten (cm)		Stoffverbrauch (140 cm Breite) Fabric (55" Wide) Stoff (140 cm Breed)		Stoffverbrauch (110 cm Breite) Fabric (43" Wide) Stoff (110 cm Breedte)	
	Oberweite Chest Bovenwijdte	Hüftweite Hip Heupwijdte	Top ohne Rüsche Top without ruffle Top zonder ruche	Top ohne Rüsche Top without ruffle Top zonder ruche	
32/34 XS	83 cm 32.68"	90 cm 35.5"	75 cm 29.5"	145 cm 57.09"	
36/38 S	93 cm 36.6"	95 cm 37.5"	75 cm 29.5"	145 cm 57.09"	
40/42 M	103 cm 40.55"	110 cm 43.31"	75 cm 29.5"	145 cm 57.09"	
44/46 L	110 cm 43.31"	120 cm 47.24"	145 cm 57.09"	145 cm 57.09"	
48/50 XL	120 cm 47.24"	130 cm 51.2"	145 cm 57.09"	145 cm 57.09"	
Stoff (140 cm Breite/ Breedte)/ Fabric (55" wide) Rüsche/ Ruffle/ Ruche (XS-M) 60 cm / 23.6" / 60 cm					
Stoff (140 cm Breite/ Breedte)/ Fabric (55" wide) Rüsche/ Ruffle/ Ruche (L-XL) 120 cm / 47.2" / 120 cm					
Stoff (110 cm Breite/ Breedte)/ Fabric (43" wide) Rüsche/ Ruffle/ Ruche (XS) 60 cm / 23.6" / 60 cm					
Stoff (110 cm Breite/ Breedte)/ Fabric (43" wide) Rüsche/ Ruffle/ Ruche (S-XL) 120 cm / 47.2" / 120 cm					



Summer 4 seasons



Das Schnittmuster SUMMER 4 seasons eignet sich für alle Materialien.
Das Top kann beliebig mit Bändern, Blumen oder Applikationen verziert werden.
Ideal ist die Verarbeitung verschiedener Stoffe, so wirkt die Kleidung bunter und interessanter.

Das Schnittmuster SUMMER 4 seasons ist schnell und einfach genäht und so auch für Nähanfänger nachzuarbeiten.

The highly variable pattern SUMMER 4 seasons is suitable for all seasons of the year and for all kinds of fabric.

What is more: the pattern is sewn rather quickly and easily.

The top may be embellished with ribbons, flowers, or appliqués, if desired.

We recommend to use a mix of different fabrics which gives the garment a particular look.

The pattern SUMMER 4 seasons is sewn so easily and so quickly that even beginners won't have any problems!

Dit patroon SUMMER 4 seasons is geschikt voor alle jaargetijde en voor allerlei verschillende stoffen.

De tops kunnen versierd worden met bandjes, bloemen en applicaties.

Ideaal is dat u ook verschillende stofjes in één patroon kan verwerken, zo wordt het nog bonter en interessanter.

Het patroon SUMMER 4 seasons is snel en eenvoudig te maken en daarom ook zeer geschikt voor beginnende naaisters.



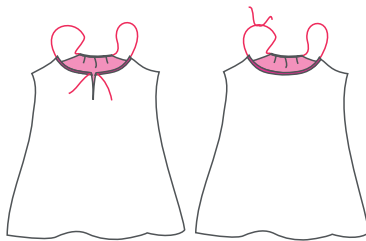
Summer 4 seasons



Wenn nicht anders angegeben, ist bei allen Schnittteilen eine Nahtzugabe von 0,5 cm bereits enthalten. Alle Teile entsprechend der Schnittteilliste und im geraden Fadenlauf zuschneiden.

The pattern includes a seam allowance of 0.5 cm, unless otherwise indicated.

Alle patroondelen zijn incl. een naad van 0,5 cm, zo niet dan staat dit aangegeven.



1 – Vorderteil (1x im Bruch)
2 – Rückenteil (1x im Bruch)
Halsausschnitt: langes Bindeband für die Träger (gekauft oder selbst genäht): 2 m - 2,20 m

1 – front (cut one on the fold)
2 – back (cut one on the fold)
Neck opening: long tying band, either ready-made or sewn by yourself): 78.74" - 86.61"

1 – Voorpand (1x aan de stofvouw)
2 – Achterpand (1x aan de stofvouw)
Hals: lang strikband (gekocht of zelfgemaakt): 2 m - 2,20 m



1. Vorderteil und Rückenteil vorbereiten, falls gewünscht mit Applikation oder mit Bändern versehen.

1. Prepare the front and the back part.

1. Voor- en rugpand voorbereiden.



Halsausschnitt: falls gewünscht kann das Vorderteil mit Schlitz versehen werden.

neck opening: if desired, the front part may be provided with slits.

Hals: ook kunt u in het voorpand een split maken. De split met biaisband afwerken.

Den Schlitz mit Schrägband/ Einfassband versehen.

The slit has to be provided with bias tape. In this case, the tying band has to be tied at the front.

In dit geval wordt het strikband aan de voorkant gestrikt.

2. Seitennähte des Vorder- und des Rückenteils schließen. Aufbügeln und knappkantig steppen.

2. Sew together the side edges of the front part and the back part. Press and edgestitch.

2. De zijnaden van het voor- en rugpand op elkaar naaien. Strijken en smal op de kant doorstikken.



3. Armausschnitt versäubern, nach innen klappen und feststeppen oder mit Schrägband versehen.

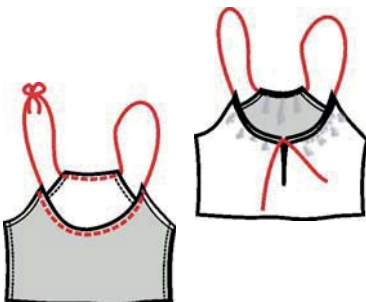
3. Finish the arm opening, turn inwards and edgestitch or provide with bias tape.

3. Armsgat afwerken, naar binnen slaan en smal op de kant vast stikken of met biaisband afwerken.

4. Halsausschnitte (Vorderteil und Rückenteil) versäubern, 1,5 cm nach innen klappen und feststeppen.

4. Finish the neck opening (front and back part), turn inwards and edgestitch.

4. De hals van het voor- en achterpand afwerken, naar binnen omvouden en vast stikken zodat er een tunnel ontstaat.



5. Band durch die Tunnel führen und oberhalb beider Schulter oder einseitig zusammenbinden. Vorderteil mit Schlitz: In diesem Fall wird das Binde-Band vorne gebunden.

5. Insert the strip through the tunnel and tie them together above one of the shoulders or above both. Neck opening with slit: In this case, the tying band has to be tied at the front.

5. Het strikband er doorheen halen en op de schouders knopen. Hals met split: In dit geval wordt het strikband aan de voorkant gestrikt.



6. Top mit Saum oder Rüsche versehen.

6. Provide the top with a hem or with a ruffle.

6. Een zoom in de onderkant maken.

Rüsche/ **ruffle**/ Ruche

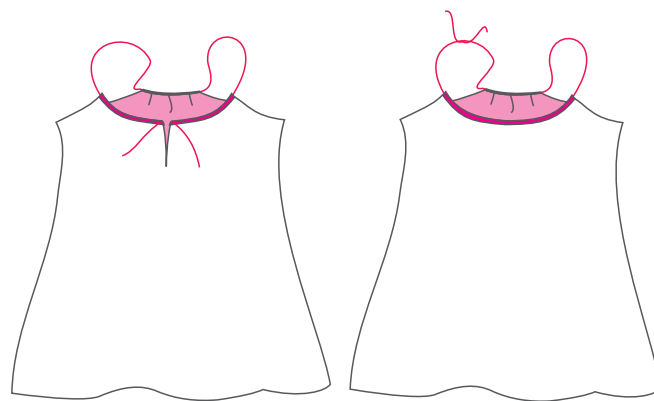
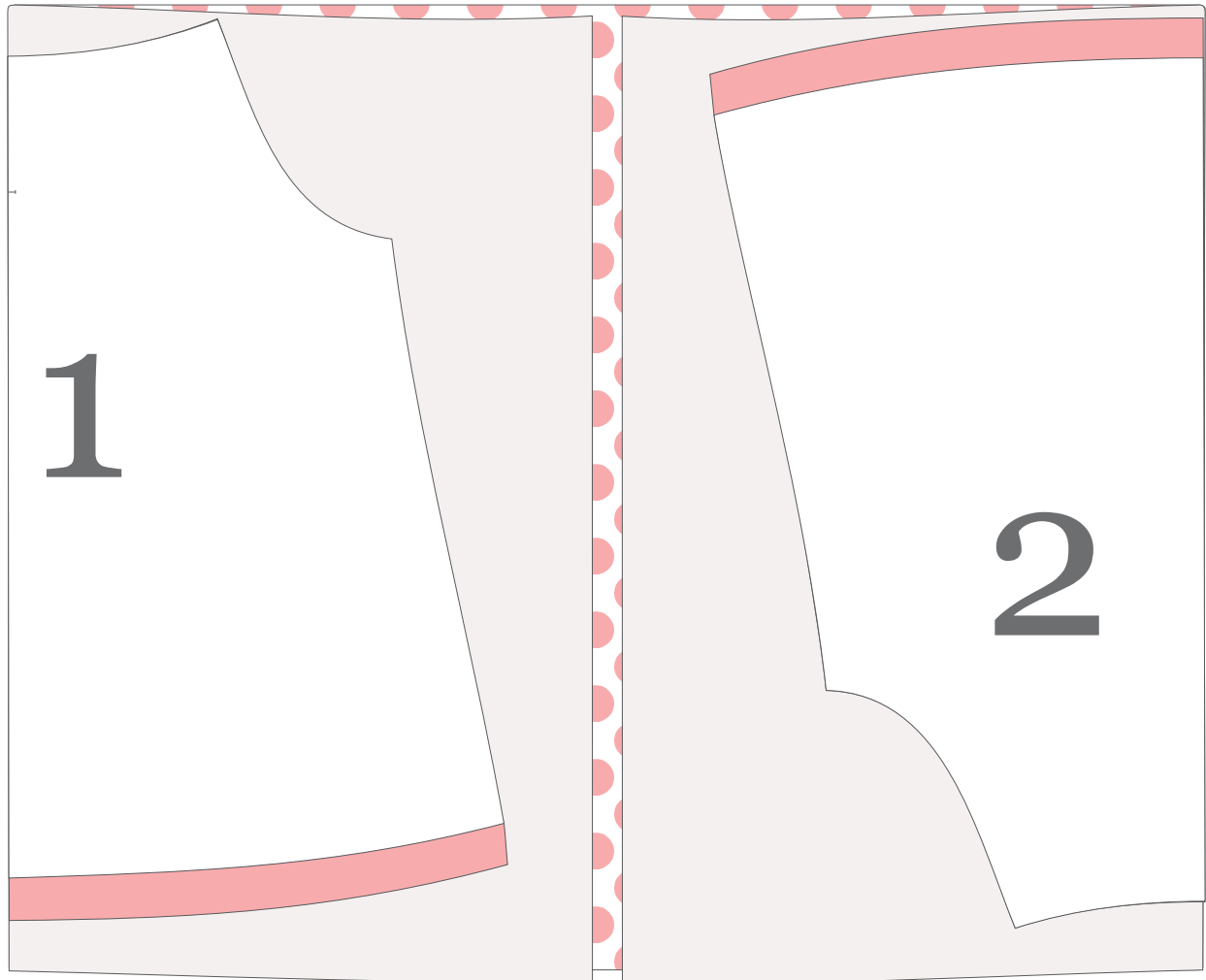


32/34 XS	Länge: 55 cm/ 21.6" Breite: 28 cm/ 11"
36/38 S	Länge: 60 cm/ 23.6" Breite: 28 cm/ 11"
40/42 M	Länge: 65 cm/ 25.5" Breite: 28 cm/ 11"
44/46 L	Länge: 70 cm/ 27.5" Breite: 28 cm/ 11"
48/50 XL	Länge: 75 cm/ 29.5" Breite: 28 cm/ 11"

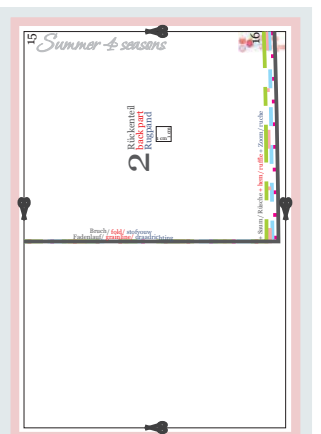
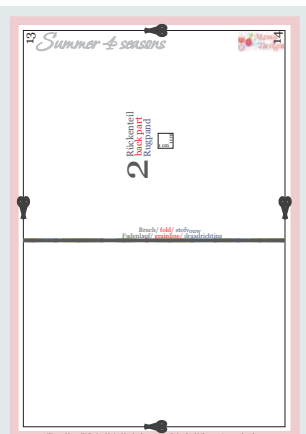
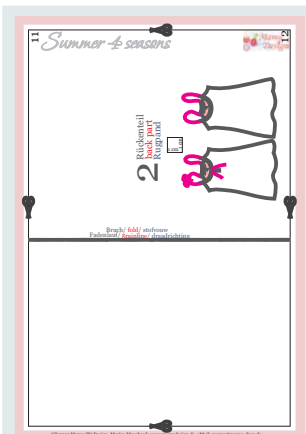
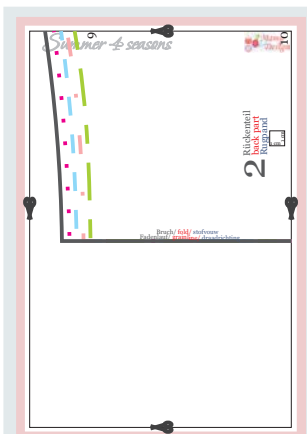
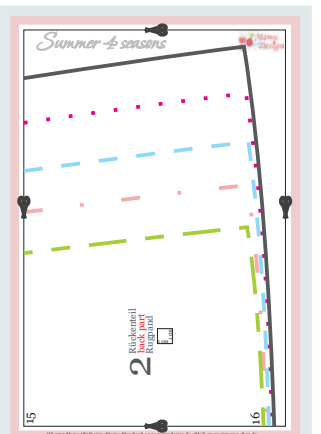
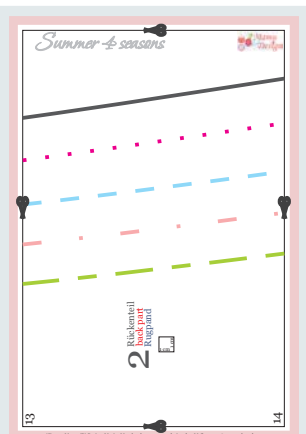
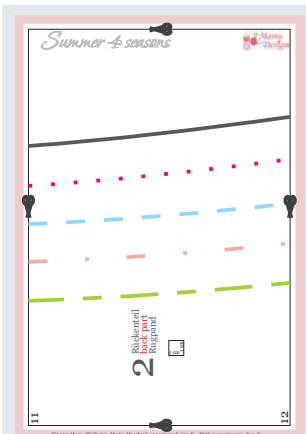
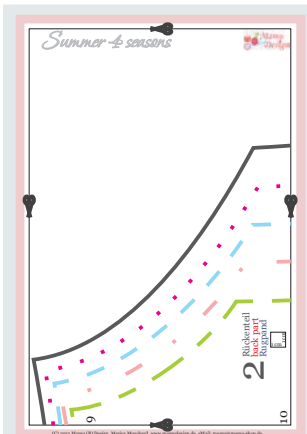
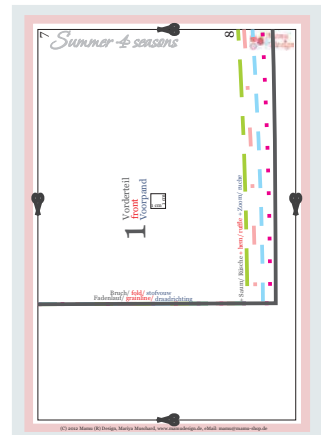
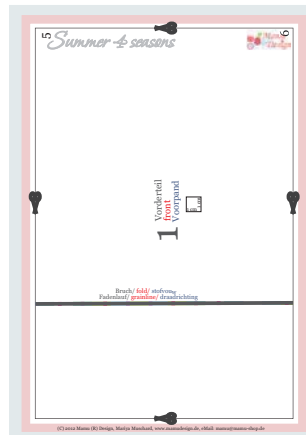
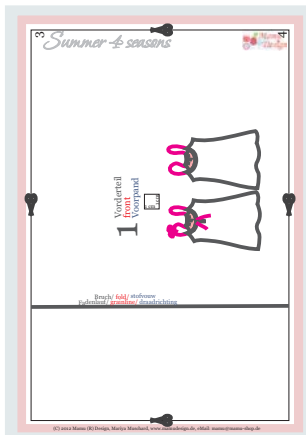
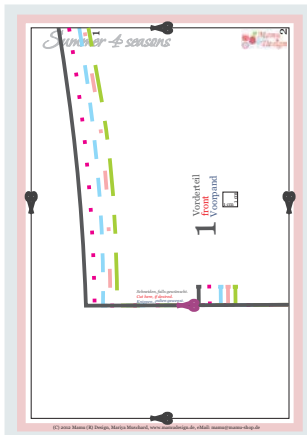
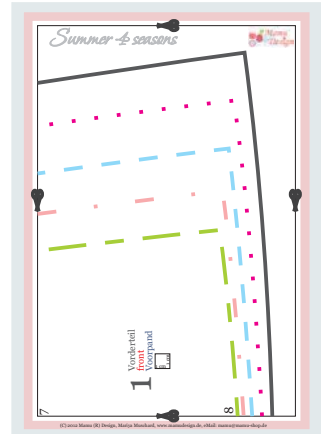
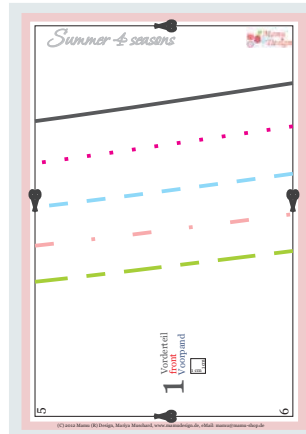
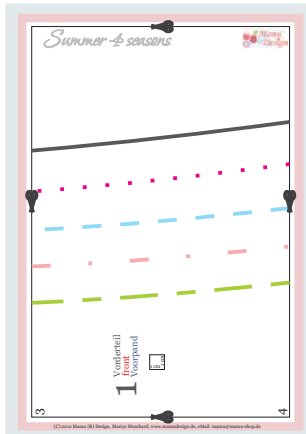
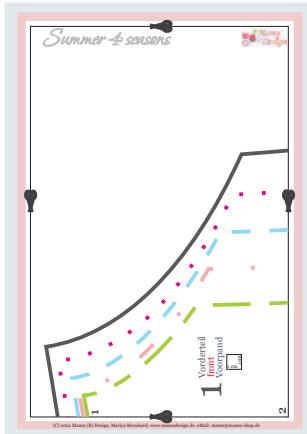
32/34 XS	Length: 55 cm/ 21.6" Width: 28 cm/ 11"
36/38 S	Length: 60 cm/ 23.6" Width: 28 cm/ 11"
40/42 M	Length: 65 cm/ 25.5" Width: 28 cm/ 11"
44/46 L	Length: 70 cm/ 27.5" Width: 28 cm/ 11"
48/50 XL	Length: 75 cm/ 29.5" Width: 28 cm/ 11"

32/34 XS	Lengte: 55 cm/ 21.6" Breedte: 28 cm/ 11"
36/38 S	Lengte: 60 cm/ 23.6" Breedte: 28 cm/ 11"
40/42 M	Lengte: 65 cm/ 25.5" Breedte: 28 cm/ 11"
44/46 L	Lengte: 70 cm/ 27.5" Breedte: 28 cm/ 11"
48/50 XL	Lengte: 75 cm/ 29.5" Breedte: 28 cm/ 11"

Summer 4 seasons



Summer & seasons



Summer 4 seasons



Druck/ Print

Seiteneinstellungen

Exemplare: Sortieren

Anpassen der Seitengröße:

Automatisch drehen und zentrieren

Papierquelle gemäß PDF-Seitengröße auswählen

Bei Bedarf benutzerdef., Papierformat verwenden

Ausgabe in Datei

Farbe schwarz ausgeben

Seite einrichten... Erweitert... Kommentare zusammenfassen

OK Abbrechen

296,93

209,97

Summer 4 seasons



Vorderteil
front
Voorpand

1



Schneiden, falls gewünscht.
Cut here, if desired.
Knippen, indien gewenst.



Summer 4 seasons

